



ФЕДЕРАЛЬНАЯ СЛУЖБА
ГОСУДАРСТВЕННОЙ СТАТИСТИКИ

Основные экономические и социальные показатели Калининградской области



Январь – апрель 2023 года



ФЕДЕРАЛЬНАЯ СЛУЖБА
ГОСУДАРСТВЕННОЙ СТАТИСТИКИ

Основные экономические и социальные показатели

Калининградская область

Январь – апрель 2023 года

- 01 ИНДЕКС ПРОМЫШЛЕННОГО ПРОИЗВОДСТВА
- 02 СЕЛЬСКОЕ ХОЗЯЙСТВО
- 03 СТРОИТЕЛЬСТВО
- 04 ОБОРОТ РОЗНИЧНОЙ ТОРГОВЛИ
- 05 ОБОРОТ ОБЩЕСТВЕННОГО ПИТАНИЯ
- 06 ОБЪЁМ ПЛАТНЫХ УСЛУГ НАСЕЛЕНИЮ
- 07 ИНДЕКСЫ ЦЕН И ТАРИФОВ
- 08 ИНДЕКСЫ ЦЕН НА ОТДЕЛЬНЫЕ ВИДЫ ПРОДОВОЛЬСТВЕННЫХ ТОВАРОВ
- 09 СРЕДНЕМЕСЯЧНАЯ НОМИНАЛЬНАЯ НАЧИСЛЕННАЯ ЗАРАБОТНАЯ ПЛАТА
- 10 ЕСТЕСТВЕННОЕ ДВИЖЕНИЕ НАСЕЛЕНИЯ

* Ежемесячные данные оперативной статистики





ИНДЕКСЫ ПРОМЫШЛЕННОГО ПРОИЗВОДСТВА

Январь – апрель 2023 года
в % к январю – апрелю 2022 года



ИПП

84,5



Добыча полезных ископаемых

97,5



Обработывающие производства

84,6



Обеспечение электрической энергией,
газом и паром; кондиционирование
воздуха

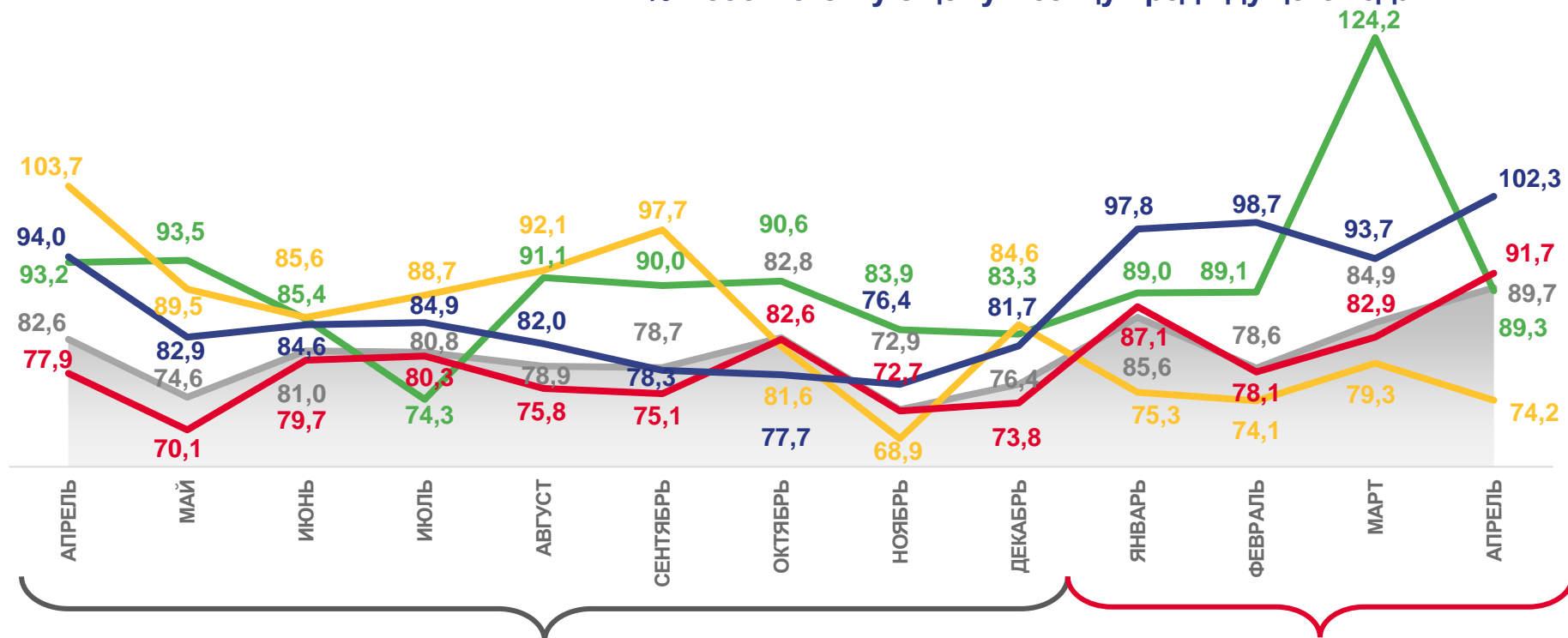
75,8



Водоснабжение; водоотведение,
организация сбора и утилизации отходов,
деятельность по
ликвидации загрязнений

98,0

в % к соответствующему месяцу предыдущего года



2022

2023



Индекс промышленного производства



Обработывающие
производства



Добыча полезных
ископаемых



Обеспечение электрической энергией, газом
и паром; кондиционирование воздуха



Водоснабжение; водоотведение, организация сбора и утилизации
отходов, деятельность по ликвидации загрязнений





СЕЛЬСКОЕ ХОЗЯЙСТВО

Хозяйства всех категорий

Производство основных видов продукции животноводства в январе – апреле 2023 года

Скот и птица на убой, тыс. тонн **40,7**

Молоко, тыс. тонн **71,4**

Яйца, млн штук **103,9**

в % к январю – апрелю 2022 года

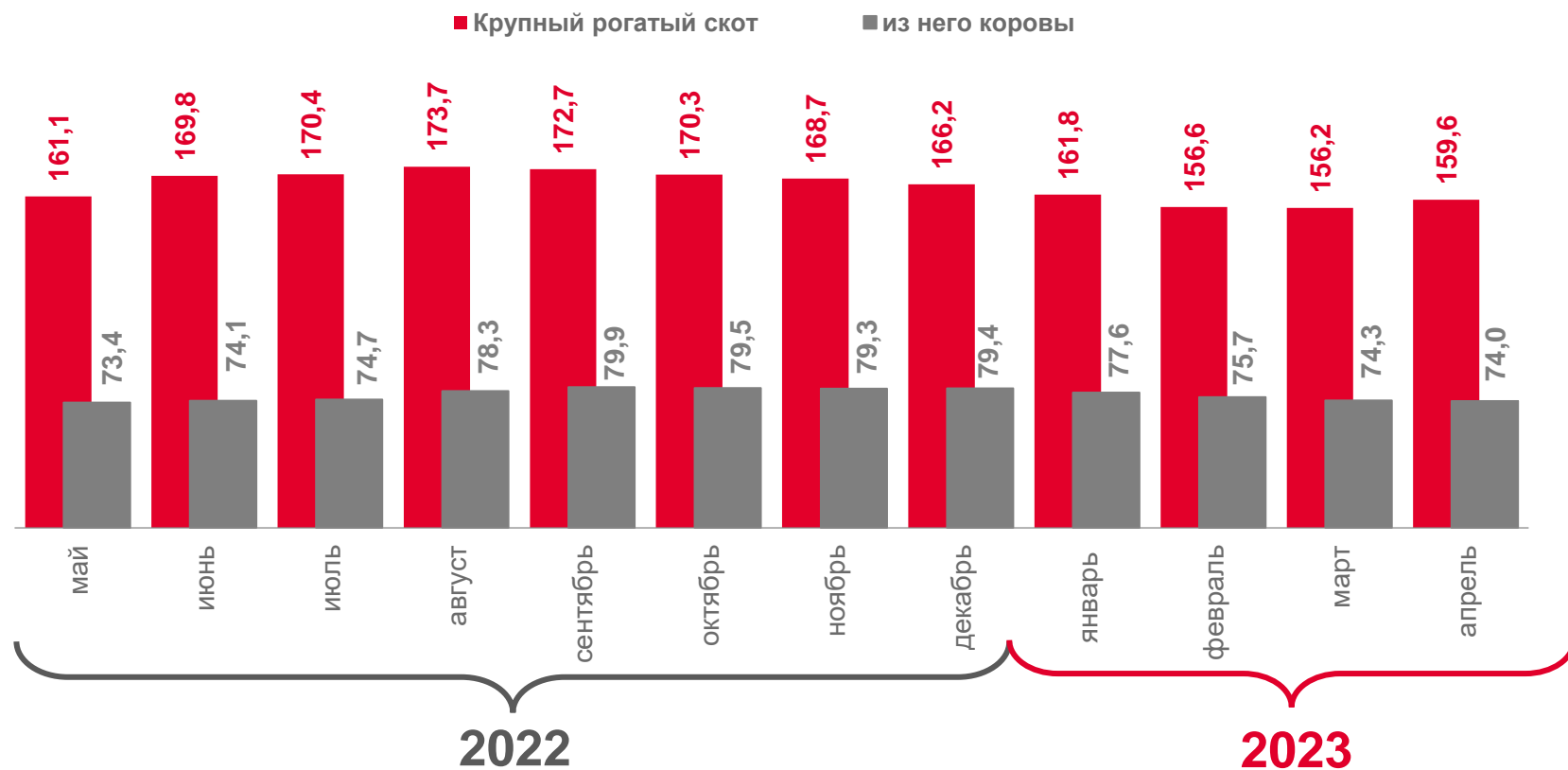
Скот и птица на убой **93,5**

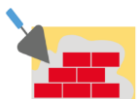
Молоко **102,0**

Яйца **127,4**

Динамика поголовья скота на конец месяца

ТЫС. ГОЛОВ





СТРОИТЕЛЬСТВО

млрд рублей

Объём работ, выполненных по виду деятельности «Строительство» в январе – апреле 2023 года

22,3 млрд рублей

в % к январю – апрелю 2022 года

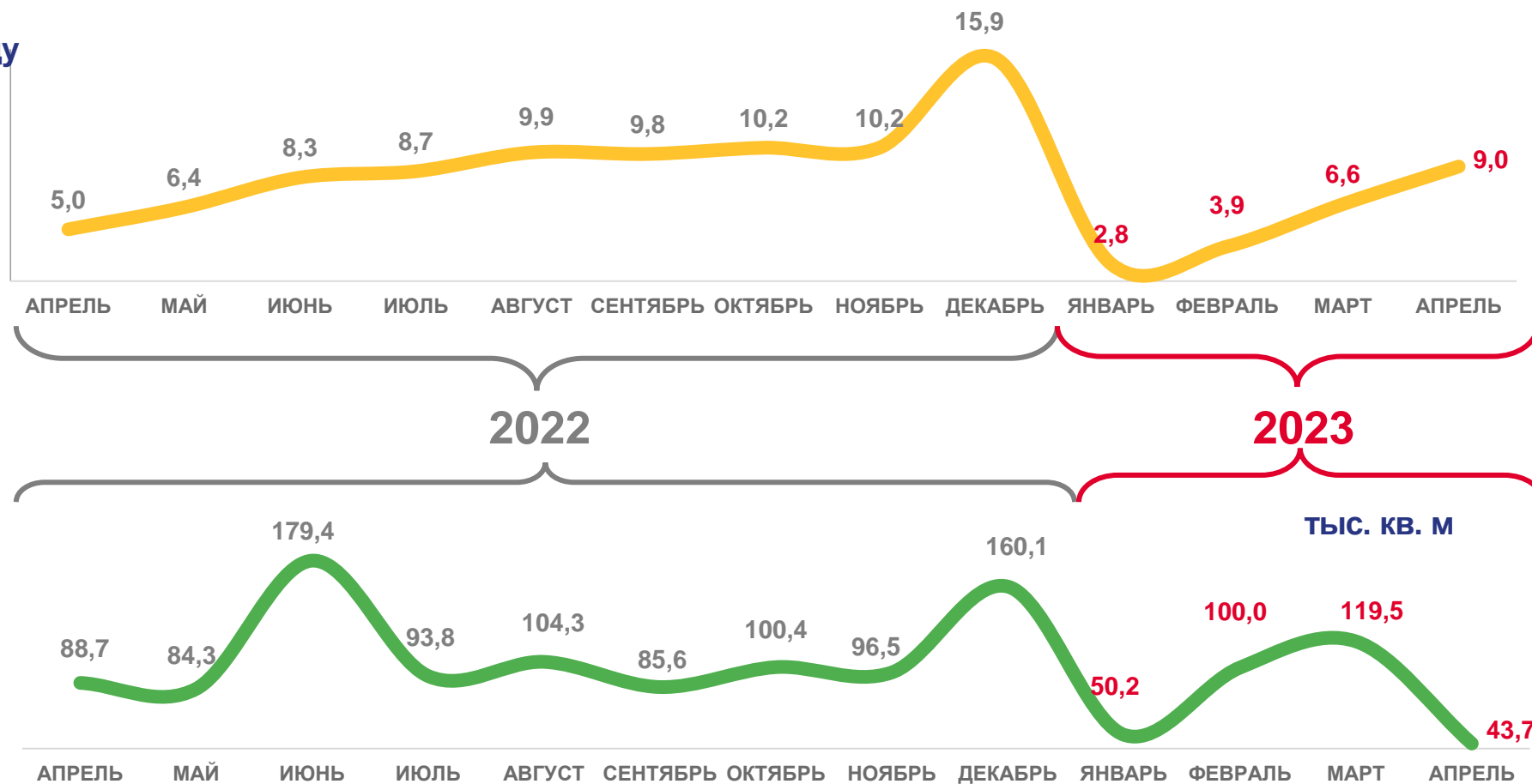
140,4%

Ввод в действие общей площади жилых помещений в январе – апреле 2023 года

313,4 тыс. квадратных метров

в % к январю – апрелю 2022 года

75,7%





ОБОРОТ РОЗНИЧНОЙ ТОРГОВЛИ

В % К СООТВЕТСТВУЮЩЕМУ МЕСЯЦУ ПРЕДЫДУЩЕГО ГОДА

2023 год

Апрель **101,3**

Март **92,8**

Февраль **91,9**

Январь **93,8**

2022 год

Декабрь **91,9**

Ноябрь **100,8**

Октябрь **92,0**

Сентябрь **94,2**

Август **94,8**

Июль **94,3**

Июнь **94,6**

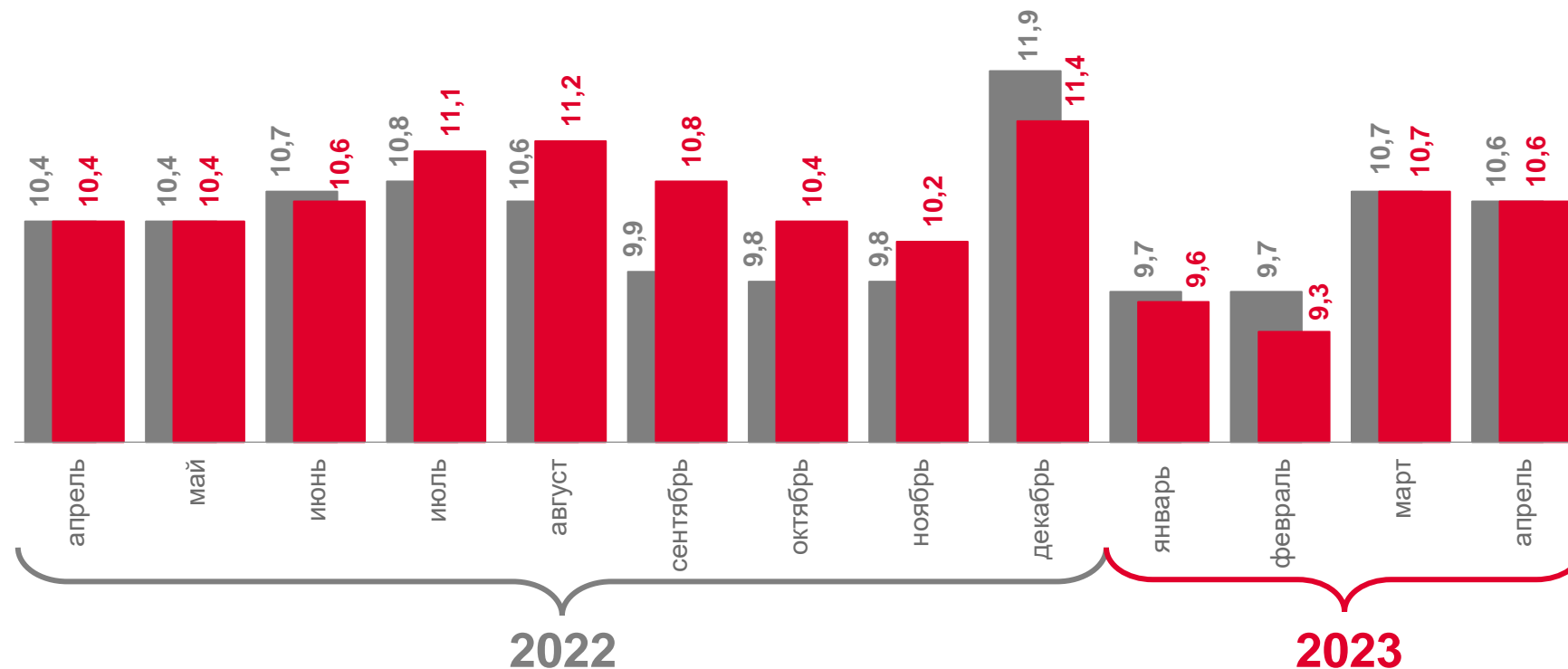
Май **94,6**

Апрель **95,9**

Оборот розничной торговли продовольственными
и непродовольственными товарами

млрд рублей

■ Продовольственные товары ■ Непродовольственные товары





ОБОРОТ ОБЩЕСТВЕННОГО ПИТАНИЯ

В % К СООТВЕТСТВУЮЩЕМУ МЕСЯЦУ ПРЕДЫДУЩЕГО ГОДА

2023 год

Апрель — 115,1

Март — 122,6

Февраль — 122,7

Январь — 122,3

2022 год

Декабрь — 117,5

Ноябрь — 131,6

Октябрь — 106,7

Сентябрь — 108,0

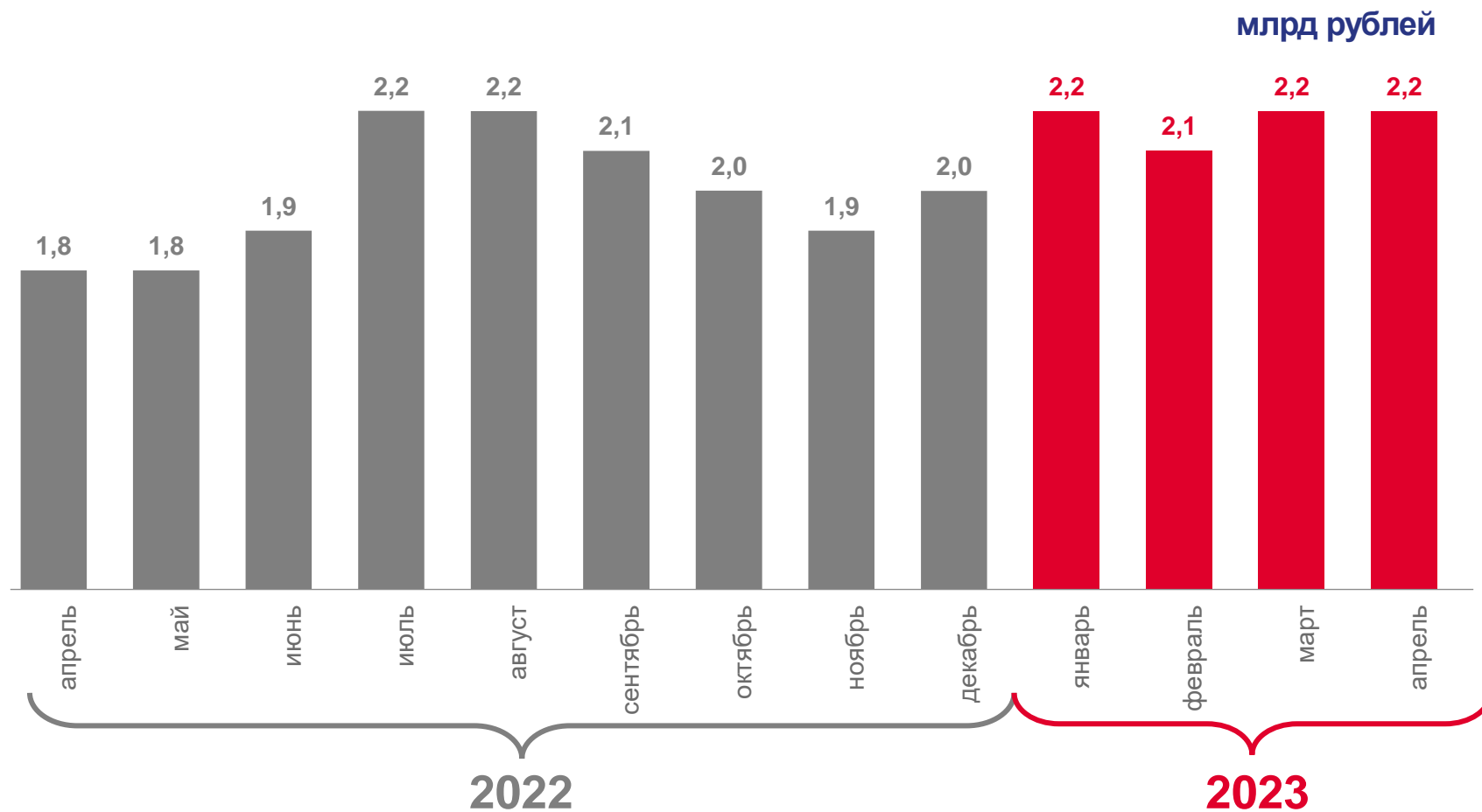
Август — 110,9

Июль — 112,0

Июнь — 102,3

Май — 102,0

Апрель — 105,1





ОБЪЁМ ПЛАТНЫХ УСЛУГ НАСЕЛЕНИЮ

В % К СООТВЕТСТВУЮЩЕМУ МЕСЯЦУ ПРЕДЫДУЩЕГО ГОДА

2023 год

Апрель — **106,4**

Март — **104,8**

Февраль — **102,8**

Январь — **103,3**

2022 год

Декабрь — **100,4**

Ноябрь — **104,0**

Октябрь — **99,5**

Сентябрь — **101,4**

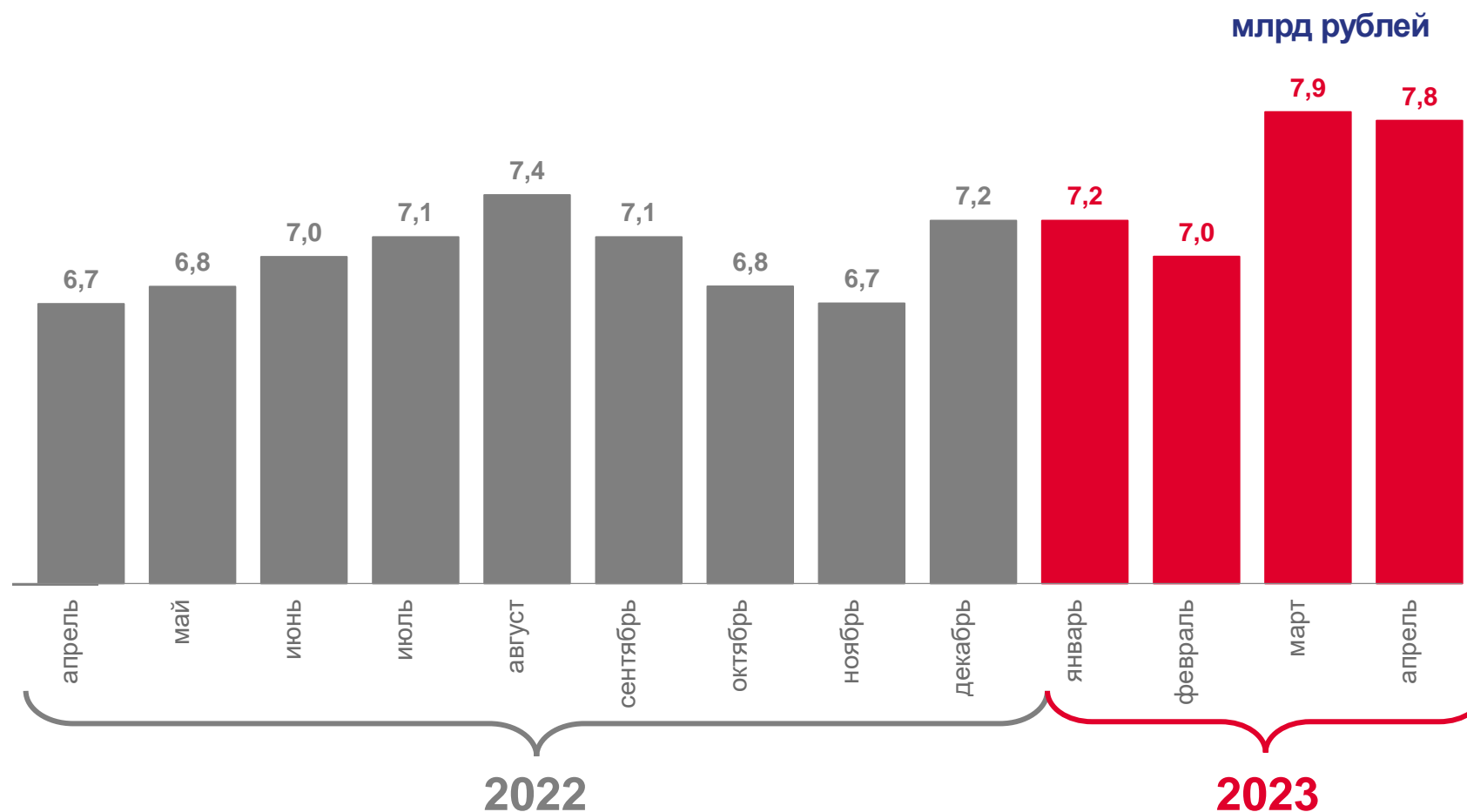
Август — **104,0**

Июль — **104,2**

Июнь — **107,5**

Май — **101,5**

Апрель — **104,9**





ИНДЕКСЫ ЦЕН И ТАРИФОВ

Апрель 2023 года
в % к апрелю 2022 года



ИПЦ

102,3



Индекс цен производителей
промышленных товаров

82,5



Индекс тарифов
на грузовые перевозки

105,5



Индекс цен производителей
сельскохозяйственной
продукции

100,6

Индекс потребительских цен на товары и услуги в % к предыдущему месяцу



2022

2023



Все товары



Продовольственные товары



Непродовольственные товары



Услуги





ИНДЕКСЫ ЦЕН НА ОТДЕЛЬНЫЕ ВИДЫ ПРОДОВОЛЬСТВЕННЫХ ТОВАРОВ

АПРЕЛЬ 2023 ГОДА В % К ПРЕДЫДУЩЕМУ МЕСЯЦУ

ТОП 5 ПОНИЖЕНИЯ цен



Свекла столовая



91,0



Пельмени, манты, равиоли



94,5



Помидоры свежие



95,2



Вермишель



96,2



Яйца куриные



96,2

ТОП 5 ПОВЫШЕНИЯ цен



Лук репчатый



134,5



Капуста белокочанная
свежая



118,2



Груши



114,1



Огурцы свежие



111,5



Лимоны



110,5





СРЕДНЕМЕСЯЧНАЯ НОМИНАЛЬНАЯ НАЧИСЛЕННАЯ ЗАРАБОТНАЯ ПЛАТА

Среднемесячная номинальная начисленная заработная плата за I квартал 2023 года

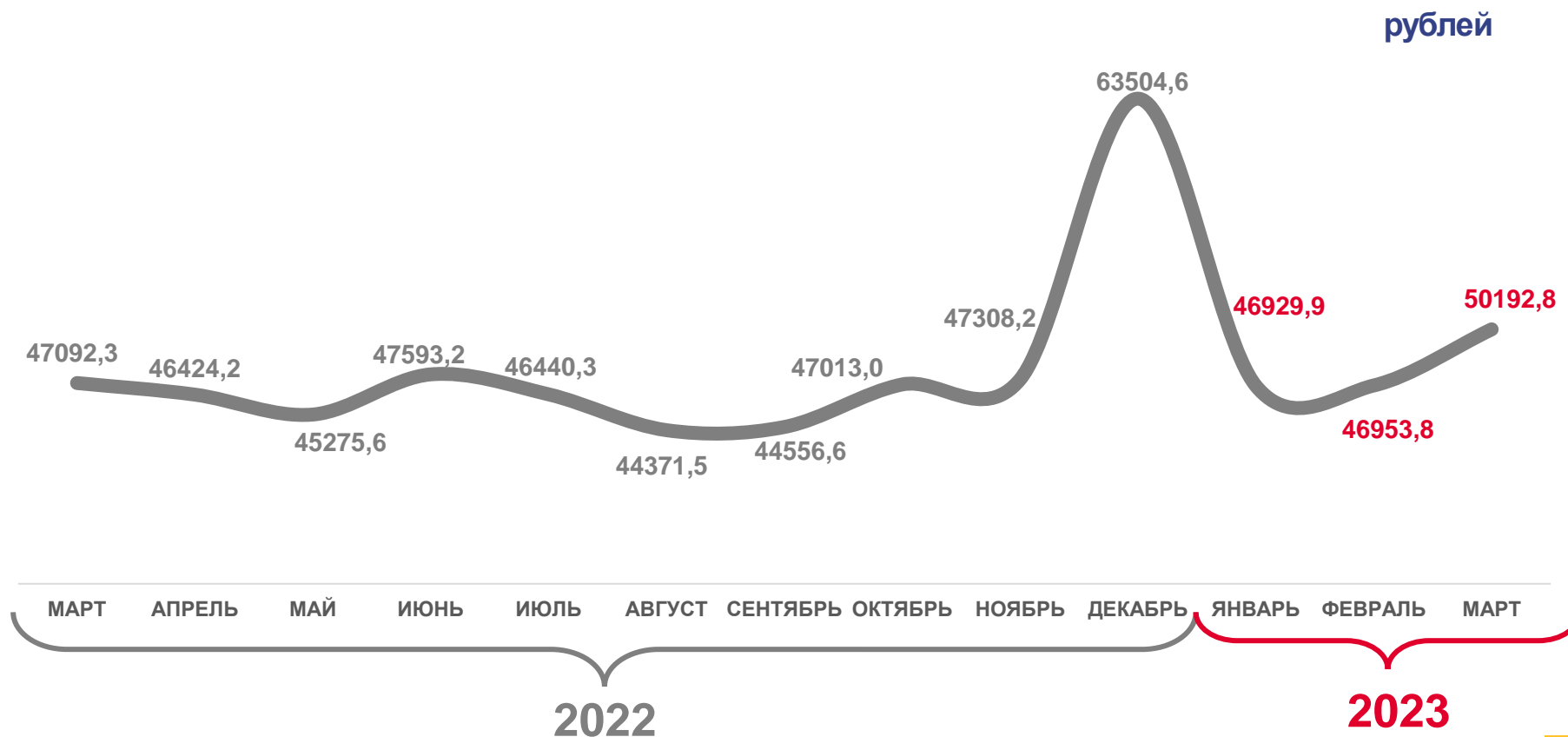
48 500,8 рублей

в % к I кварталу 2022 года

109,6%

Реальная заработная плата за I квартал 2023 года в % к I кварталу 2022 года

100,5%





ЕСТЕСТВЕННОЕ ДВИЖЕНИЕ НАСЕЛЕНИЯ

Естественный прирост (убыль) населения
в январе – марте 2023 года

- 1 249 человек

Коэффициент естественного прироста
(убыли) в январе – марте 2023 года

- 4,9 ‰ в расчете
на 1 000 человек населения

Число зарегистрированных родившихся
за январь – март 2023 года

1 864 человека

Коэффициент рождаемости
за январь – март 2023 года

7,3 ‰ в расчете
на 1 000 человек населения

Число зарегистрированных умерших
за январь – март 2023 года

3 113 человек

Коэффициент смертности
за январь – март 2023 года

12,2 ‰ в расчете
на 1 000 человек населения

